

Ścieżka przyrodnicza

dla rowerzystów i pieszych
na terenie gminy Wołomin


Djazzdowa
ZIELONA



Wołomin

CZYSTY
WOŁOMIN 

Tablica edukacyjna



Wołomin może poszczycić się pomnikiem przyrody nieożywionej - głazem narzutowym (obwód 650 cm, wysokość 215 cm, szerokość 120 cm), położonym na ul. Granicznej przy PWiK, który został wydobyty podczas prowadzonych prac ziemnych. Posiada ok. 1,83 mld lat.



Głaz jest granitem grubokrystalicznym o strukturze porfirowej, składającym się z dużej ilości czerwonych skałeni alkalicznych wyraźnie wietrzejących na powierzchni glazu.

Podobny, amfibolit zwany Głazem Edmunda, znaleziony na terenie gminy, obecnie znajduje się w Kobyłce przy granicy Rezerwatu Grabicz.



Rezerwat ten pomimo bardzo niewielkiej powierzchni jest bardzo bogaty w świat zwierzęcy, szczególnie awifauny, fauny – przebywa tu na przelotach wiele gatunków ptaków, np. myszołowów, błotniaków, żurawi, czapli, bąków, gęsi, itp. Mają tu także ostoję zające, sarny, borsuki, dziki i lisy.



TABLICA INFORMACYJNA

Obecność zbiorowisk leśnych na terenie naszej gminy
to same korzyści:



produkcja tlenu i usuwanie
zanieczyszczeń powietrza



osłona przed
silnymi wiatrami



tworzenie
mikroklimatu



miejsce do wypoczynku
i rekreacji



możliwość obcowania
z naturą



Las jest także domem
dla wielu gatunków zwierząt.
Pamiętaj, że jesteś w nim
tylko gościem!



Przestrzegając zasad leśnego
savoir – vivre'u sprawisz, że będzie
to miejsce przyjazne zarówno
dla Ciebie jak i dla nich

LEŚNY SAVOIR – VIVRE:



Będąc w lesie nie hałasuj - posłuchaj szumu drzew i śpiewu ptaków.

Szanuj dzikie zwierzęta - nie dotykaj, nie łap ich, pozostaw nienaruszone ich domy: mrowiska, gniazda, nory.



Gdy zabierasz ze sobą psa prowadź go na smyczy, gdyż może stwarzać niebezpieczeństwo dla leśnych mieszkańców.

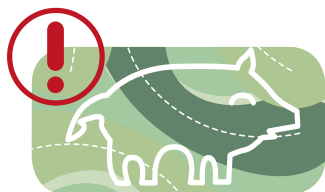
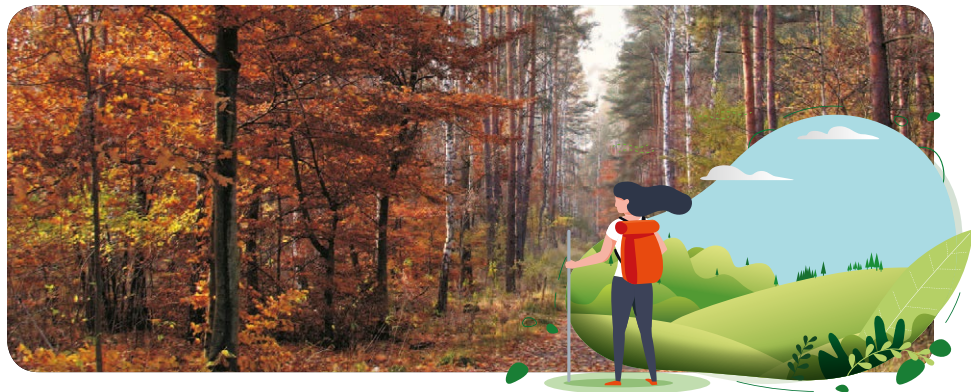
Drzewa, rośliny i grzyby to organizmy żywe – nie zrywaj, pozostaw nienaruszone, są pokarmem dla zwierząt zamieszkujących w lesie a także częścią ekosystemu.



By lepiej chronić rośliny i zwierzęta poznaj je!

Dbaj o czystość! Zabierz śmieci ze sobą!





Najczęściej spotykanym zwierzęciem na tych terenach jest dzik. Jest on wszystkożerny, żywi się korzeniami, bulwami, żółędziami, robakami, owadami, jajami ptasimi, gryzoniami i padliną. Zwierzę bardzo pożyteczne, pełni rolę sanitariusza na obszarze, który penetruje.

Dzik siedzi w leśnych gęstwinach i unika ludzi, chyba, że zostanie zwabiony przez dokarmianie. Bardzo groźne są tu nieodpowiedzialne spacerunki z psami puszczone w lesie luzem. Dzik w obronie własnej może zaatakować i psa i właściciela.





Tablica edukacyjna



Piękne, malownicze, bardzo cenne pod względem przyrodniczo-krajobrazowym torfowisko położone wśród terenów leśnych w Wołominie od strony Helenówki. Zbiornik wodny torfowiska i zbiornik wodny w rezerwacie przyrody „Grabicz” połączone są ze sobą ciekami wodnymi.

Charakteryzuje je to samo pochodzenie, podobny krajobraz, ta sama flora i fauna, z tą różnicą, że teren rezerwatu przyrody jest mniej penetrowany, mniej wydeptywany, a zwierzęta tam bytujące mają większy spokój. Tereny te dawniej były bogate w wiele cennych gatunków płazów i gadów. Niestety ze względu na obniżenie poziomu wód gruntowych coraz rzadziej możemy je spotkać.



Kulik

fol. Wikimedia
autorstwa Andreas Trepte



Przepiórka

fol. Wikimedia
autorstwa JJ Harrison

Skowronek

fol. Wikimedia
autorstwa Daniel Pettersson



Pokląskwa

fol. Wikimedia
autorstwa Frank Vassen from Brussels



Kosaciec

fot. Wikimedia
autorstwa Lestat (Jan Mehlich)



Krwawnica

fot. Wikimedia



Tojeść

fot. Wikimedia
autorstwa Hanna Zelenko



Nieć

fot. Wikimedia
autorstwa Pernak



Wiązówka

fot. Wikimedia
autorstwa Frank Vincentz



Jaskier

fot. Wikimedia
autorstwa Jerzy Opiola



Pełnik

fot. Wikimedia
autorstwa Jerzy Opiola



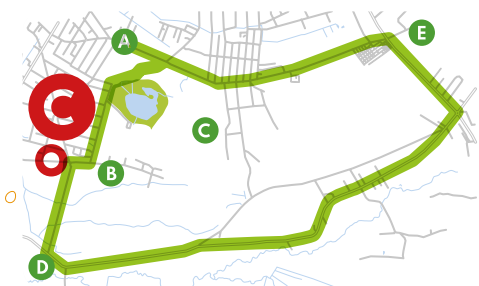
Jasnota

fot. Wikimedia
autorstwa Zeynel Cebeci



Przywrotnik

fot. Wikimedia
autorstwa Jerzy Opiola



Tablica edukacyjna



Około 50% powierzchni gminy Wołomin wchodzi w skład Warszawskiego Obszaru Chronionego Krajobrazu utworzonego w 1997 roku. Tworzą go oprócz terenów leśnych również tereny o bardzo ciekawej, a nawet unikatowej strukturze hydrograficznej: ciekii wodne, tereny łąkowe i inne tereny biologicznie czynne. Występujące na tym obszarze zbiorowiska roślinne mają charakter półnaturalny, miejscami zbliżony do naturalnego.

Obszary te są bardzo ważne dla zachowania bioróżnorodności oraz poprzez zachowanie sieciowej, ciągłej struktury tworzą korytarze ekologiczne pozwalając na przemieszczanie się zwierząt i roślin. Stanowią one duży potencjał przyrodniczy gminy. Na łąkach spotkamy m.in. kosańce, krwawnice, tojeść, kniec, wiązówki, jaskry, pehniki, jasnoty, przywrotniki, miodunki, bodziszki oraz sit i tatarak. Łąki stanowią miejsca gniazdowania ptaków takich jak kuliki, przepiórki, skowronki czy pokląskwy.



Bodiszek

fot. Wikimedia



Miodunka

fot. Wikimedia
autorstwa Sten



Sit

fot. Wikimedia
autorstwa Ivar Leidus



Tatarak

fot. Wikimedia
autorstwa Panek



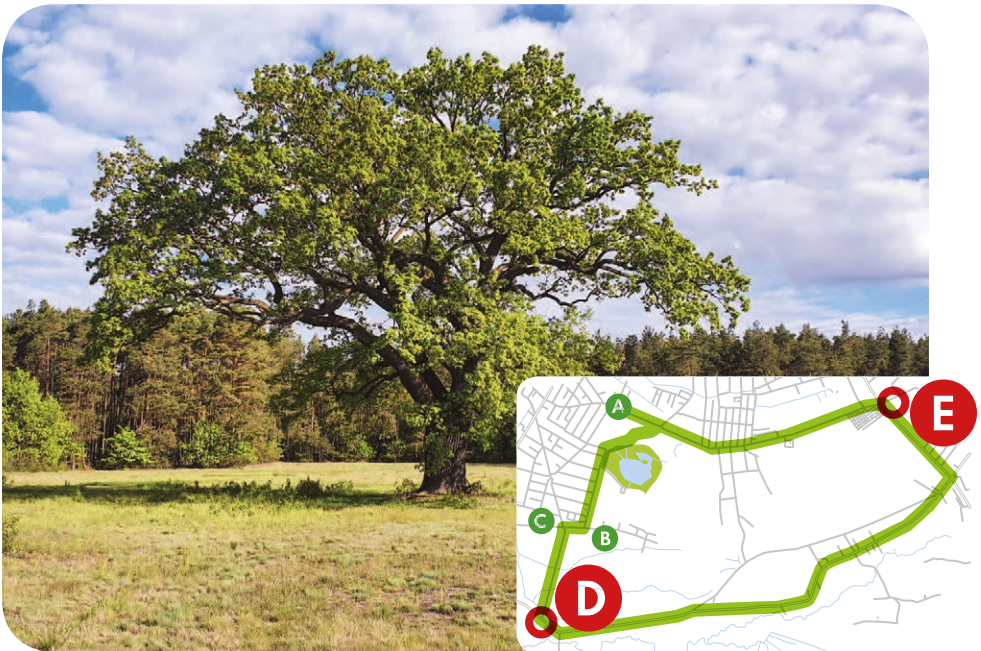
Tablica edukacyjna



W krajobrazie Wołomina zaskakują i zwracają szczególną uwagę piękne, leciwe, potężne dęby, jakby rozsiane po ulicach miasta i gminy. To pomniki przyrody, chluba Wołomina, pozostałość pradawnej, wspaniałej Puszczy Mazowieckiej.

Na tym odcinku szlaku możesz zobaczyć 5 okazałych Dębów szypułkowych będących pomnikami przyrody (poznasz je po zielonych tabliczkach). Łącznie na terenie naszej gminy występuje 31 drzew - pomników przyrody (stan na 2022 r., ale ciągle ich przybywa!).

Czy znasz je wszystkie?



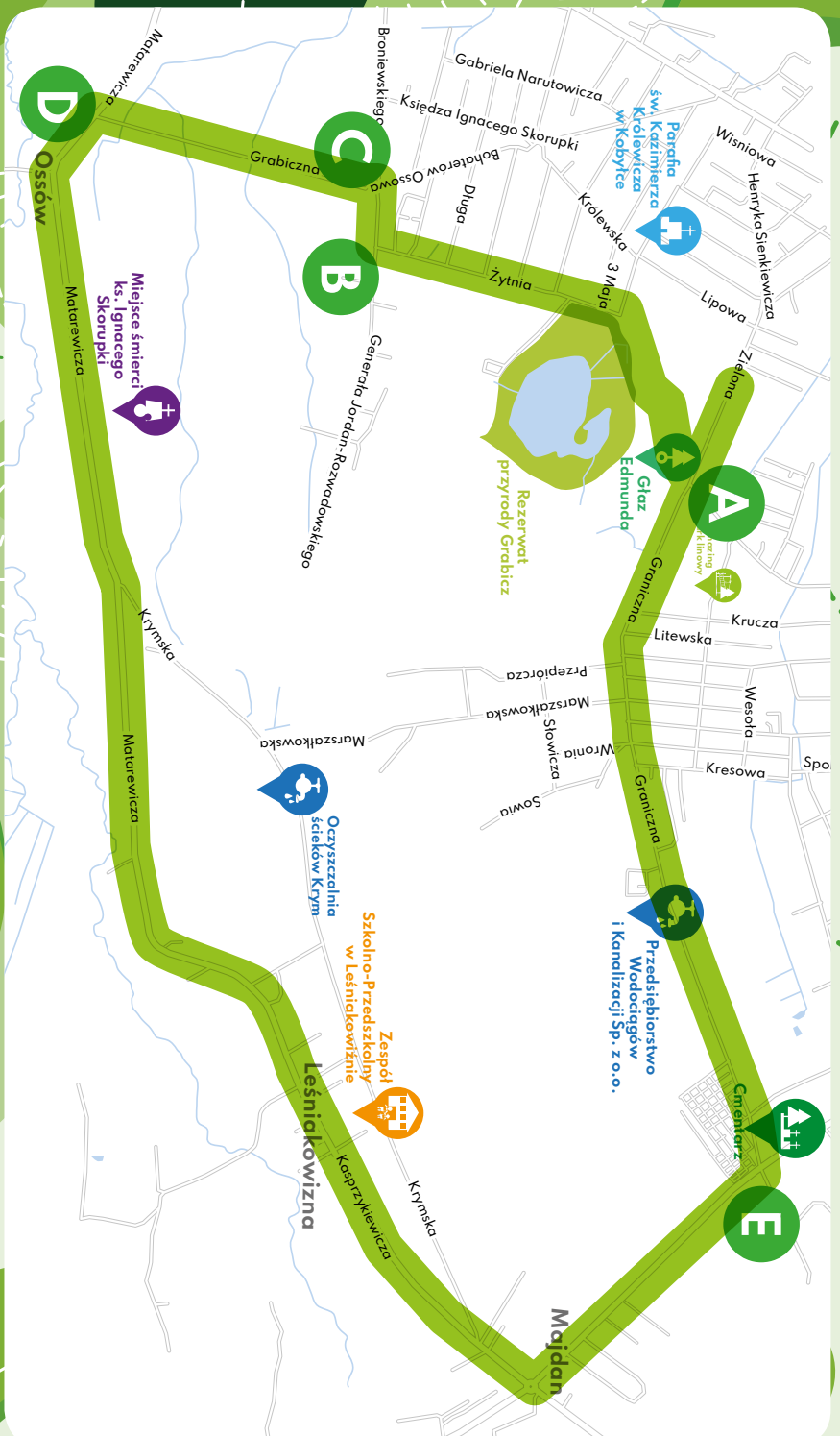
Tablica edukacyjna



Trudno uwierzyć, że w latach pięćdziesiątych XX wieku, tu gdzie rośnie ponad 70-letni las, było pustkowie. Las ten zastąpił drzewostany poważnie zniszczone w czasie I i II wojny światowej.

Zbudowany jest głównie z takich gatunków jak: Sosna pospolita, Dąb szypułkowy, Brzoza brodawkowata, Klon pospolity. W podszybie natomiast dominują Jarząb pospolity i Czeremcha amerykańska. Las ten stał się domem dla takich gatunków jak: wiewiórka, sarna, dzięcioł czy lis. Czy w trakcie pokonywania szlaku udało Ci się zaobserwować wymienione gatunki?





szlak
ODLĄZDOWA
ZIELONA

A tablica
kierunkowskaz
informacyjna

B tablica
kierunkowskaz

D tablica
kierunkowskaz

cieki wodne
zbiorniki
wodne

ulice
tereny
zielone