

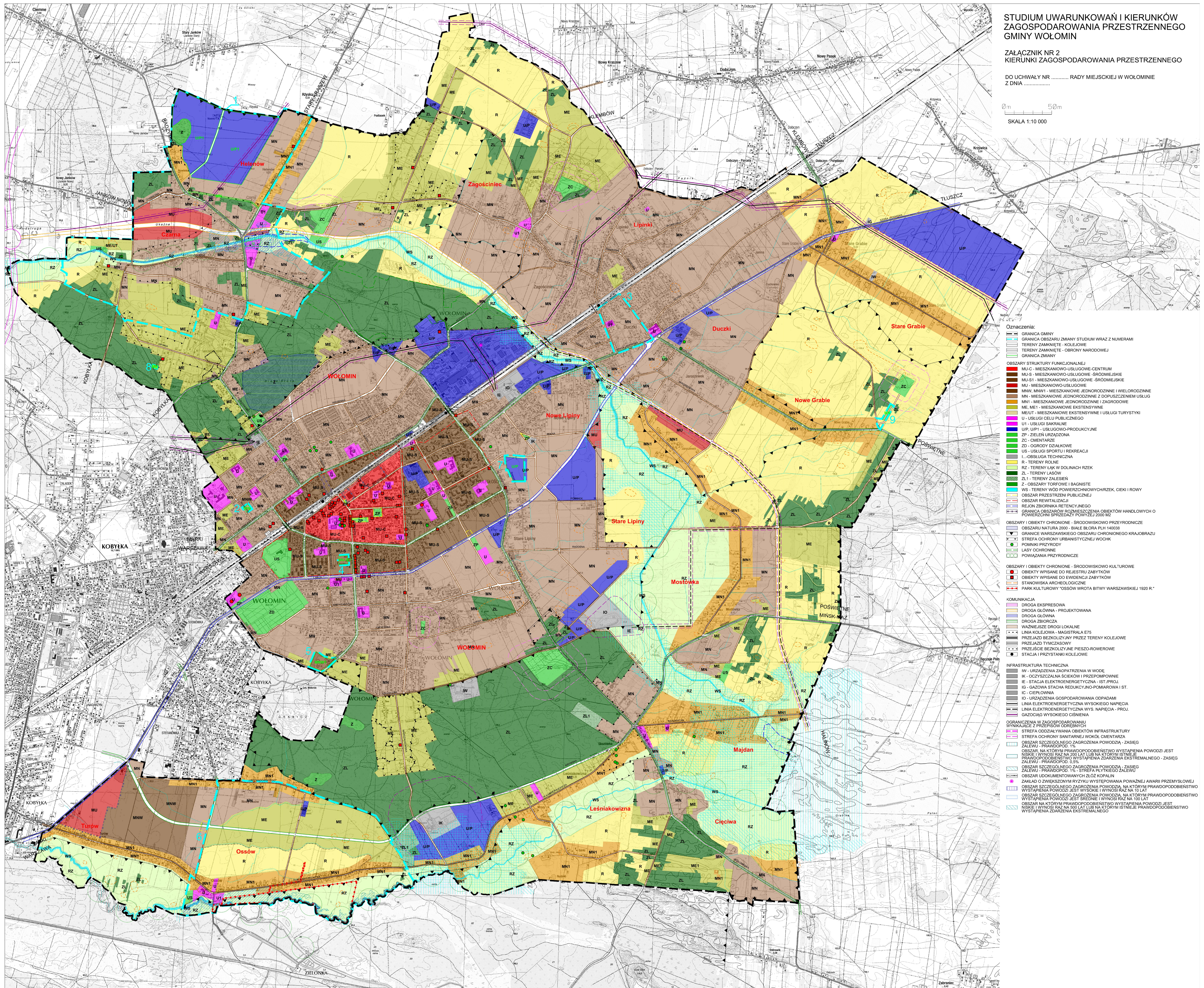
STUDIUM UWARUNKOWAŃ I KIERUNKÓW ZAGOSPODAROWANIA PRZESTRZENNEGO GMINY WOŁOMIN

ZALĄCZNIK NR 2
KIERUNKI ZAGOSPODAROWANIA PRZESTRZENNEGO

DO UCHWAŁY NR RADY MIEJSKIEJ W WOŁOMINIE
Z DNIA

0m 50m

SKALA 1:10 000



- Oznaczenia:**
- GRANICA GMINY
 - GRANICA OBSZARU ZMIANY STUDIUM WRAZ Z NUMERAMI
 - TERENY ZAMKNIETE - KOLEJOWE
 - TERENY ZAMKNIETE - OBRONY NARODOWEJ
 - GRANICA ZMIANY
- OBSZARY STRUKTURY FUNKCJONALNEJ**
- MU-C - MIESZKANOWO-USŁUGOWE-CENTRUM
 - MU-S - MIESZKANOWO-USŁUGOWE - ŚRODOWIEJSKIE
 - MU-S1 - MIESZKANOWO-USŁUGOWE - ŚRODOWIEJSKIE
 - MU - MIESZKANOWO-USŁUGOWE
 - MNW, MNW1 - MIESZKANOWE JEDNORODZINNE I WIELORODZINNE
 - MN - MIESZKANOWE JEDNORODZINNE Z DOPUSZCZENIEM USŁUG
 - MN1 - MIESZKANOWE JEDNORODZINNE I ZAGRODOWE
 - ME, ME1 - MIESZKANOWE EKSTENSYWNE
 - ME/UT - MIESZKANOWE EKSTENSYWNE I USŁUGI TURYSTYKI
 - U - USŁUGI CELE PUBLICZNEGO
 - U1 - USŁUGI SAKRALNE
 - U/P, U/P1 - USŁUGOWO-PRODUKCYJNE
 - ZP - ZIELONA SZCZEGÓLNA
 - ZC - CMENTARZE
 - ZD - OGRODY DZIAŁKOWE
 - US - USŁUGI SPORTU I REKREACJI
 - L - OBSŁUGA TECHNICZNA
 - R - TERENY ROLNE
 - RZ - TERENY ŁĄK W DOLNACZ RZEK
 - ZL - TERENY LASÓW
 - ZL1 - TERENY ZAŁĘSZEŃ
 - Z - OBSZARY TORFOWE I BAGNISTE
 - WS - TERENY WÓD POWODZIOWYCH/RZEK, CIEKI I ROWY
 - OBZ - OBSZAR PRZESTRZENI PUBLICZNEJ
 - OBZAR - OBSZAR REWITALIZACJI
 - REKON - REJON ZBIORNIKA RETENCYJNEGO
 - GRANICA OBSZARÓW ROZMIESZCZENIA OBIEKTÓW HANDLOWYCH O POWIERZCHNI SPRZEDAŻY POWYŻEJ 2000 M²
- OBSZARY I OBIEKTY CHRONIONE - ŚRODOWISKOWO PRZYRODNICZE**
- OBZAR NATURA 2000 - BIAŁE BŁOKI PAŃ 16009
 - GRANICE WARSZAWSKIEGO OBSZARU CHRONIONEGO KRAJOBRAZU
 - STREFA OCHRONY URBANISTYCZNEJ WÓCHK
 - POMNIKI PRZYRODY
 - LASY OCHRONNE
 - POWIĄZANIA PRZYRODNICZE
- OBSZARY I OBIEKTY CHRONIONE - ŚRODOWISKOWO KULTUROWE**
- OBIEKTY WPISANE DO REJESTRU ZABYTKÓW
 - OBIEKTY WPISANE DO EVIDENCJI ZABYTKÓW
 - STANOWISKA ARCHEOLOGICZNE
 - PARK KULTURY "OSSOW WROTA BITWY WARSZAWSKIEJ 1920 R."
- KOMUNIKACJA**
- DROGA EKSPRESOWA
 - DROGA GŁÓWNA - PROJEKTOWANA
 - DROGA GŁÓWNA
 - DROGA BOKOWA
 - WAZNIEJSZE DRUGI LOKALNE
 - LINIA KOLEJOWA - MAGISTRALA E75
 - PRZEJAZD BEZKOLIZYJNY PRZEZ TERENY KOLEJOWE
 - PRZEJAZD TYMCZASOWY
 - PRZEJŚCIE BEZKOLIZYJNE PIESZO-ROWEROWE
 - STACJA I PRZYSTANKI KOLEJOWE
- INFRASTRUKTURA TECHNICZNA**
- W - URZĄDZENIA ZAPATRZENIA W WODĘ
 - W- - OCZYSZCZALNIA ŚCIEKÓW I PRZEPOMPOWNE
 - IE - STACJA ELEKTROENERGETYCZNA - IST. PRUJ
 - IG - GAZOWA STACJA REDUKCYJNO-POMIAROWA I ST.
 - IC - CIEPŁOWNIA
 - IO - URZĄDZENIA GOSPODAROWANIA ODPADAMI
 - LI - LINIA ELEKTROENERGETYCZNA WYSOKIEGO NAPIĘCIA
 - LI - LINIA ELEKTROENERGETYCZNA WYS. NAPIĘCIA - PROJ.
 - GO - GAZOWA WYSOKIEGO CIŚNIENIA
- ODRĄCZENIA W ZAGOSPODAROWANIU WYNIKAJĄCE Z PRZEPISÓW ODRĘBNYCH**
- STREFA ODDZIAŁYWANIA OBIEKTÓW INFRASTRUKTURY
 - STREFA OCHRONY SANITARNEJ WOKÓŁ CMENTARZA
 - OBZAR SZCZEGÓLNEGO ZAGROZENIA POWODZIĄ - ZASIĘG ZALEWU - FRAKCYJNIE 1%
 - OBZAR NA KTÓRYM PRAWDOPODOBIEŃSTWO WYSTĄPIENIA POWODZI JEST NIŻSZE I WYNIOSI RAZ NA 200 LAT LUB NA KTÓRYM ISTNIEJE PRAWDOPODOBIEŃSTWO WYSTĄPIENIA ZDARZENIA EKSTREMALNEGO - ZASIĘG ZALEWU - FRAKCYJNIE 0,2%
 - OBZAR SZCZEGÓLNEGO ZAGROZENIA POWODZIĄ - ZASIĘG ZALEWU - PRAWDOPOD. 1% - STREFA PŁYTKIEGO ZALEWU
 - OBZAR SZCZEGÓLNEGO ZAGROZENIA POWODZIĄ - ZASIĘG ZALEWU - PRAWDOPOD. 0,2%
 - ZAKŁAD O ZWIĘKSZONYM RYZYKU WYSTĘPIENIA POWAŻNEJ AWARII PRZEMYSŁOWEJ
 - OBZAR SZCZEGÓLNEGO ZAGROZENIA POWODZIĄ NA KTÓRYM PRAWDOPODOBIEŃSTWO WYSTĄPIENIA POWODZI JEST WYSOKIE WYNIOSI RAZ NA 10 LAT
 - OBZAR SZCZEGÓLNEGO ZAGROZENIA POWODZIĄ NA KTÓRYM PRAWDOPODOBIEŃSTWO WYSTĄPIENIA POWODZI JEST ŚREDNIE WYNIOSI RAZ NA 100 LAT
 - OBZAR NA KTÓRYM PRAWDOPODOBIEŃSTWO WYSTĄPIENIA POWODZI JEST NISZKIE WYNIOSI RAZ NA 500 LAT LUB NA KTÓRYM ISTNIEJE PRAWDOPODOBIEŃSTWO WYSTĄPIENIA ZDARZENIA EKSTREMALNEGO