

Gmina

Wołomin

Nasza mała
ojczyzna

Nasza Gmina

Wołomin – gmina
miejsko-wiejska w
województwie
mazowieckim, w
powiecie wołomińskim.

Siedzibą gminy jest
Wołomin, a
burmistrzem jest
Elżbieta Radwan



Obszar

Gmina Wołomin ma powierzchnię 62 kilometrów kwadratowych.

W skład gminy wchodzi miejscowości:

Wołomin		
Zagoścień	Mostówka	Cięciwa
Czarna	Nowe Grabie	Cuchowiec
Duczki	Nowe Lipiny	Janina
Helenów	Ossów	Jaroszewek
Leśniakowizna	Stare Grabie	Nowiny
Lipinki	Stare Lipiny	Smugi
Majdan	Turów	Zenonów



Mapa Gminy

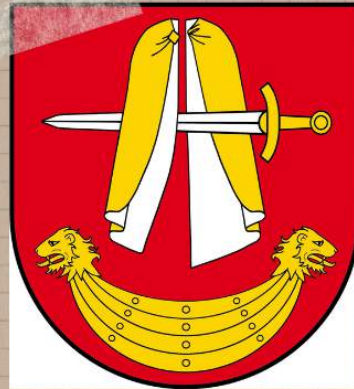
Sąsiednie Gminy:



Gmina Kobyłka



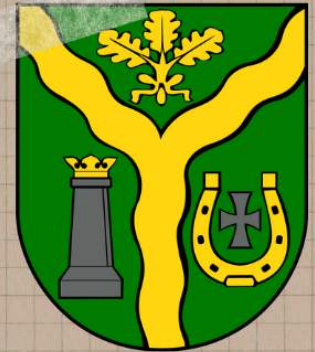
Gmina Zielonka



Gmina Poświętne



Gmina Radzymin



Gmina Klembów

Demografia

W Gminie

Wołomin



Gmina w 2013 r. była najgęściej zaludnioną gminą miejsko-wiejską – na jeden kilometr kwadratowy przypadało 835 osób

Gmina
Wołomin ma
51 884
mieszkańców

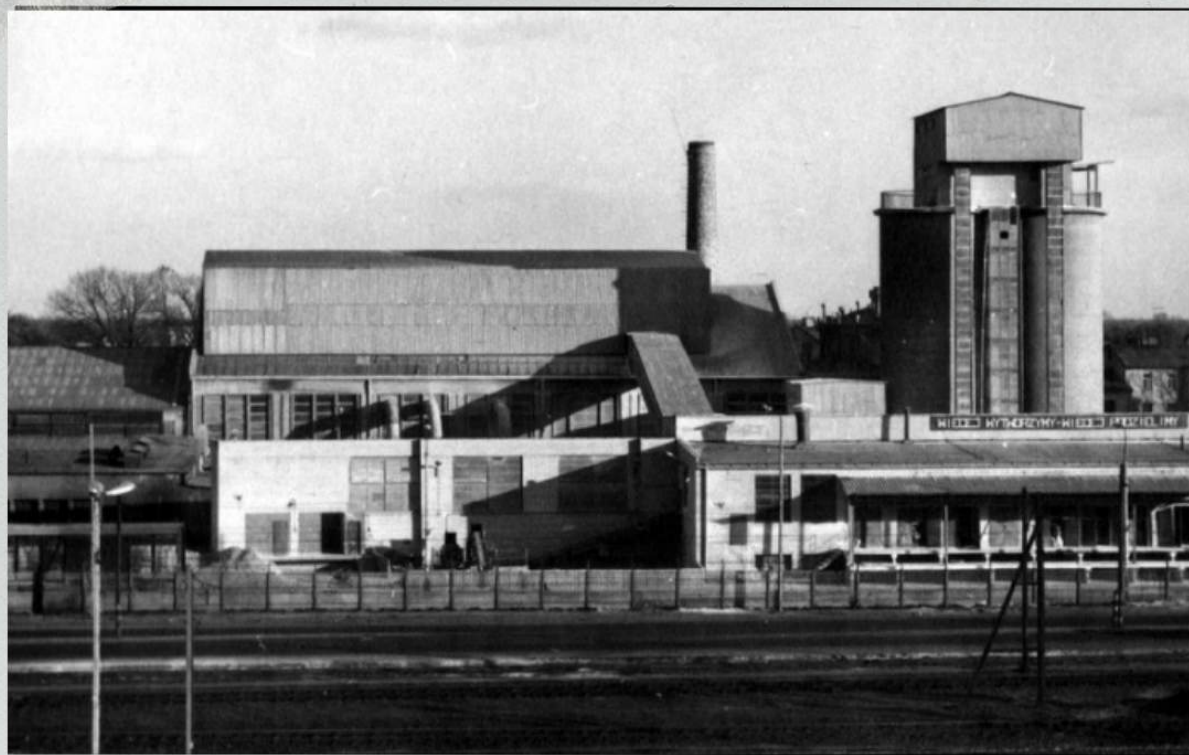
Gęstość
zaludnienia
a wynosi
ok. **839,5**
os./km²

52,4%
stanowią
kobiety,
a **47,6%**
mężczyźni

W latach
2002–2019
liczba
mieszkańców
wzrosła
o **6,9%**.

Historia Wołomina

Pierwsze wzmianki dotyczące Wołomina pochodzą z XV wieku. W latach 1428–1501 miejscowość była znana jako Zacięciwa. Nazwa Wołomin wywodzi się od XVI-wiecznego właściciela, Jana de Volumne (pol. Wołumiński). Po wybudowaniu w roku 1862 linii kolejowej (pierwszy przystanek od Dworca Petersburskiego umieszczono w Wołominie) stał się on miejscowością letniskową dla Warszawy. W 1902 roku powstała kapliczka, a w niedługim czasie zaczęła się budowa kościoła. Na początku XX wieku rozwinęło się tu osadnictwo typu miejskiego, któremu sprzyjało powstanie w czerwcu 1905 roku huty szkła.



Huta Szkła

Wołomin – Dwudziestolecie Międzywojenne

Wołomin otrzymał prawa miejskie 4 lutego 1919 r., na mocy dekretu Naczelnika RP Marszałka Józefa Piłsudskiego. W roku 1920 w okolicach Wołomina na polach Ossowa doszło do kluczowych walk bitwy warszawskiej, znanej jako "Cud nad Wisłą". Samo miasto stało się świadkiem nieudanej próby zdobycia go przez bolszewików 13 sierpnia 1920 roku. Po I wojnie światowej zakończono budowę kościoła w stylu neogotyckim, a w 1924 roku erygowano parafię pod wezwaniem Matki Boskiej Częstochowskiej. W okresie międzywojennym znaczną część ludności (ponad 3 tys. na 17 tys. mieszkańców w 1939 r.) Wołomina stanowili Żydzi, mieszkała tu również liczna grupa Rosjan, która uciekła przed rewolucją bolszewicką. Na pograniczu Wołomina i Kobyłki znany geograf Wacław Nałkowski wybudował dom, który później jego córka Zofia Nałkowska opisała w 1925 roku w książce "Dom nad łąkami". Obecnie w "Domu nad łąkami" mieści się muzeum Zofii i Wacława Nałkowskich i odbywają się liczne imprezy kulturalne.



Cud Nad Wisłą

Holokaust i Bitwa Pancerna

Podczas drugiej wojny światowej wołomińscy Żydzi zostali umieszczeni w getcie zlokalizowanym pomiędzy Wołominem i Kobyłką, a następnie poprzez getto warszawskie wywiezieni do Treblinki i tam zagazowani. 30 lipca 1944 roku rozpoczęła się pod Wołominem największa na ziemiach polskich bitwa wojsk pancernych. Walki rozgrywające się na przedpolach Warszawy były ostatnim impulsem do podjęcia decyzji o rozpoczęciu powstania warszawskiego. W bitwie po obu stronach wzięło udział około 1 000 czołgów, z czego ponad połowa została zniszczona w walce. Tygodniowa bitwa pancerna, która zakończyła się klęską wojsk radzieckich, przyniosła również bolesne straty dla mieszkańców Wołomina. Zginęło w niej trzynastu żołnierzy z wołomińskiej jednostki Armii Krajowej.



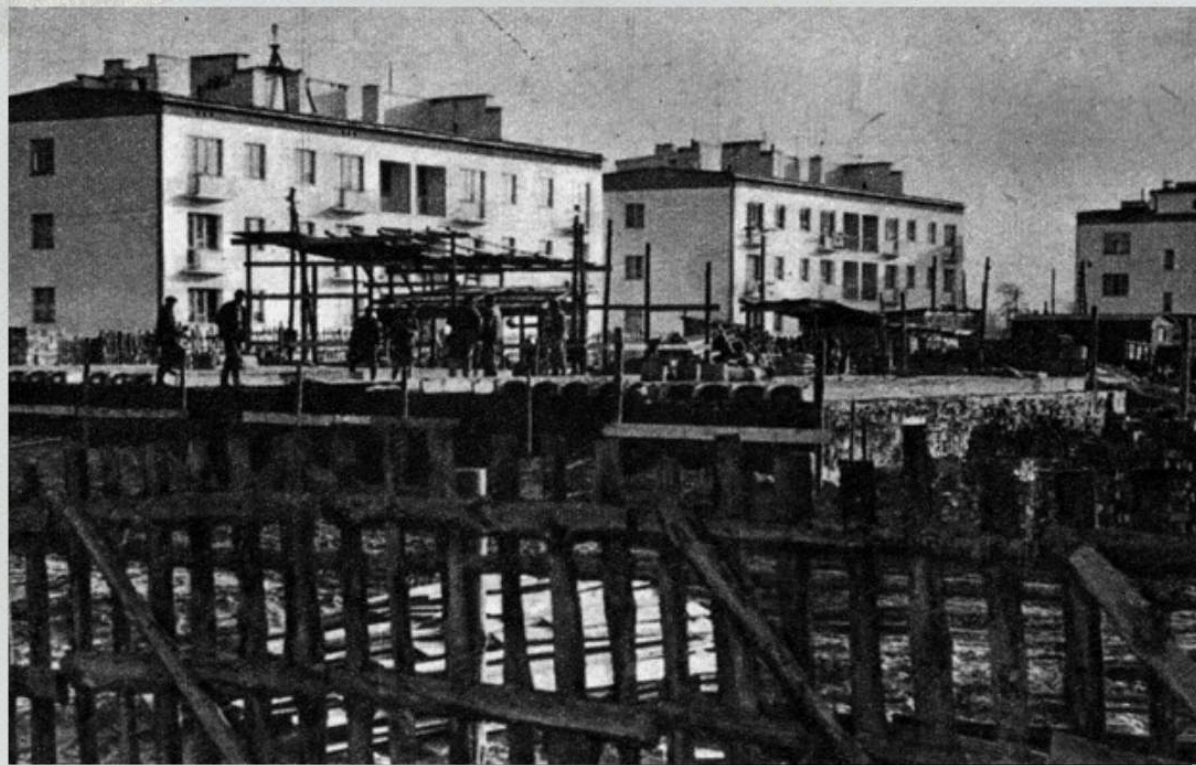
Getto Pomiędzy
Wołominem i
Kobyłką

Okres Powojenny

1 października 1944 powstało liceum ogólnokształcące, które nosi dziś imię Wacława Nałkowskiego. Po wojnie, w roku 1952, Wołomin stał się miastem powiatowym (przeniesiono starostwo z Radzymina), co znacznie przyspieszyło jego dalszy rozwój. Powstały zakłady stolarki budowlanej oraz Przedsiębiorstwo Poszukiwań Nafty i Gazu, a miasto stało się "sypialnią Warszawy" – znaczna część mieszkańców zaczęła pracować w stolicy. W latach 70. i 80. powstały liczne osiedla bloków z wielkiej płyty, m.in. Polna, Kobyłkowska, Lipińska oraz Hibnera (ob. Niepodległości), które przyczyniły się do wzrostu liczby ludności miasta. Pod koniec XX wieku Wołomińska huta szkła ogłosiła upadłość, ale dzięki opanowanej technologii produkcji szkła żaroodpornego udało się utrzymać część produkcji i zatrudnienia w nowej firmie. Obecnie wołomińska huta przynosi zyski i planowana jest budowa nowego zakładu o kilkukrotnie większej mocy produkcyjnej. Część terenów huty położonych w centrum miasta została sprzedana prywatnemu inwestorowi, który wybudował w tym miejscu biurowiec oraz podpisał umowę z jednym z czołowych przedsiębiorstw handlowych o budowę w tym obszarze hipermarketu.

Stolarka Budowlana

Stolarka Budowlana w Wołominie powstała w maju 1953 roku. Był to jeden z największych producentów okien i drzwi drewnianych w Polsce. W 1992 r. zakład został sprywatyzowany i zawiązała się spółka Zakład Stolarki Budowlanej S.A. W 1998 roku spółka przyjęła nazwę Stolarka Wołomin S.A. Na przestrzeni kilkudziesięciu lat przedsiębiorstwo zdobyło wiele prestiżowych nagród i wyróżnień. Asortyment stolarki znany był w całej Polsce. W stolarce pracowało wiele pokoleń, praca tam była stabilna. Niektórzy pracowali nawet 50 lat! W latach świetności w stolarce pracowało ponad 2000 osób. Niestety w 2010 roku Stolarka Wołomin S.A. ogłosiła upadłość, zakład po ponad 60 latach zakończył swoją działalność



Stolarka Budowlana
w Wołominie

A piece of brown grid paper is centered on a light beige background. The paper has a faint grid pattern. A piece of translucent tape is stuck to the top right corner of the paper. Two black rectangular boxes are placed on the paper. The top box contains the word "Atrakcje" in white serif font. The bottom box contains the word "Wołomina" in white serif font.

Atrakcje

Wołomina

Rodzinny Dom Zofii Nałkowskiej

"Dom nad Łakami" jest to rodzinny dom posiadłości Zofii Nałkowskiej, znanego salonu literackiego przełomu XIX/XX wieku.



Miejska Pływalnia

Miejska pływalnia – jest ona dostępna dla dorosłych oraz dzieci. Znajdują się w niej głębokie miejsca do pływania, średnie jak i bardzo płytkie.



Plac 3 Maja

Plac 3 maja jest to park miejski czynny przez całą dobę. Na placu tym odbywają się też różne uroczystości.



Mieszkanie Wierzy Gran

W latach 1918-27 i 1929-31 w kamienicy przy ul. Warszawskiej 13 mieszkała Wiera Gran (1916-2007) – polska piosenkarka aktorka kabaretowa i filmowa.



Przykładowe Pomniki W Wołominie



**Pomnik
Obrońcom Ojczyzny 1920
roku na Placu Marszałka
Józefa Piłsudskiego.**



**Pomnik
ku czci pomordowanych
przez hitlerowców w latach
1939-1944 na Placu
3 maja**



**Pomnik
poświęcony Żołnierzom
Narodowych Sił Zbrojnych**



**Ławeczka Henryka
Woyciechowskiego**



Ławeczka Zofii Nałkowskiej

Ośrodki

Kultury i

Edukacji

MIEJSKI OŚRODEK KULTURY W WOŁOMINIE

Miejski Dom Kultury w Wołominie został utworzony 17 lutego 1995 roku. Wcześniej pełnił funkcję Zakładowego Domu Kultury przy Hucie Szkła i był potocznie nazywany Szklarynką. Znajduje się przy ul. Mariańskiej 7 w Wołominie. Ma cztery poziomy, na których znajdują się sale edukacyjne, galeria, sala konferencyjna i sala widowiskowa.

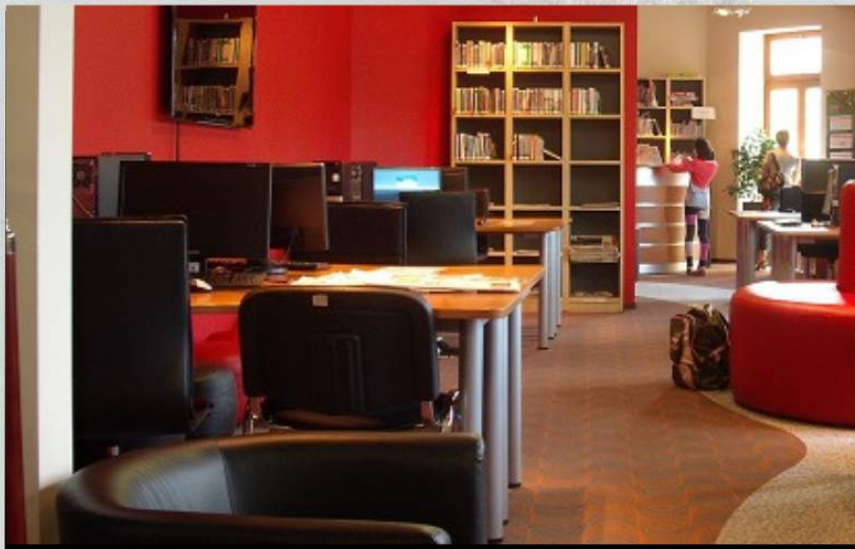


MIEJSKA BIBLIOTEKA

Miejska Biblioteka Publiczna im. Zofii Nałkowskiej w Wołominie została utworzona w 1949 roku. Na początku biblioteka mieściła się w budynku przy ulicy Przyjacielskiej, a w 1978 roku Urząd Miasta przyznał nowy lokal przy ulicy Wileńskiej 23. Od 12 listopada 2009 roku biblioteka mieści się na I i III piętrze wyremontowanego budynku przy ulicy Wileńskiej 32 w centrum Wołomina. Miejska Biblioteka w Wołominie posiada również salę konferencyjną. Dyrektorem obecnie jest Izabela Bochińska. Biblioteka ta ma również filie na Osiedlu Niepodległości w Wołominie, w Ossowie oraz w Zagościńcu.



BIBLIOTEKA NA 1 PIETRZE



SALA KONFERENCYJNA NA 2 PIETRZE



Szkoła Podstawowa im. Ignacego Jana Paderewskiego w Zagościńcu

Szkoły I Przedszkola W Gminie Wołomin

W gminie Wołomin jest dziewiętnaście przedszkoli, z czego siedem publicznych i jedenaście niepublicznych, dwanaście szkół podstawowych, osiem szkół ponadpodstawowych z czego dwie szkoły zawodowe, cztery licea oraz dwa technika.



Szkoła Podstawowa nr 2 im. Ignacego Łukasiewicza w Wołominie



III Liceum Ogólnokształcące im. Jana Pawła II w Wołominie

Dziękujemy

Za

Uwagę

ŹRÓDŁA:
Wikipedia,
Google
grafika,
Wołomin.org

WYKONAŁY:
Zofia Gontarek
Wiktoria
Jeziórska
Klaudia Musielik
Dominika
Grabowska