



Nasza gmina jest położona na Równinie Wołomińskiej, która jest częścią Niziny Mazowieckiej.

Przez gminę przepływa rzeka Czarna, która swój bieg kończy w Kanale Żerańskim (Królewskim).

Gmina Wołomin graniczy z następującymi gminami:
następującymi gminami :

Kobyłka, Radzymin, Klembów, Poświętne oraz Zielonka.

Przez miasto przebiega międzynarodowa linia kolejowa E75 Warszawa – Sankt Petersburg (linia kolejowa nr 6 Zielonka – Kuźnica Białostocka) z dwiema stacjami - Wołomin i Wołomin Słoneczna.

Położenie

Gmina Wołomin jest gminą miejsko-wiejską położoną w środkowej części województwa mazowieckiego w odległości ok. 10 km od granic Warszawy.

Co oznacza że w jej granicach mieszczą się liczne wsie i sołectwa:

Czarna, Helenów, Zagościnniec, Lipinki, Lipiny, Cięciwa, Stare i Nowe Grabcie, Stare i Nowe,, Majdan, Mostówka,, Ossów, Leśniakowizna, Turów i oczywiście nasza piękna wieś Duczki.



Rys historyczny



- ◊ Najwcześniejsze historyczne wzmianki o Wołominie pochodzą z XV wieku; wieś pod nazwą Zacięciwa była odnotowana w dokumentach średniowiecznych z lat 1478-1501
- ◊ Od roku 1530 miejscowość występuje pod nazwą Wołomin. W XVI wieku była to własność królewska, w XVII wieku przeszła w ręce szlacheckie – rodziny Wolumińskich.
Przez wieki miejscowość zmieniała właścicieli.
- ◊ W roku 1896 Henryk Wojciechowski, z wykształcenia architekt, opracował plan budowy osady fabrycznej z położonym w centrum rynkiem. To spowodowało wzmożony ruch
Powstawały zakłady rzemieślnicze, sklepy, restauracje, hotel, pierwsze fabryki,
utworzono trzy linie tramwajów konnych, które funkcjonowały aż do wybuchu II wojny światowej.



Rys Historyczny



- ◊ W roku 1919 Wołomin otrzymał prawa miejskie.
- ◊ Rok później młode 6- cio tysięczne miasto odpierało ataki wojsk bolszewickich. W Ossowie w 1920 roku została stoczona zwycięska bitwa.
- ◊ W 20-leciu międzywojennym Wołomin został członkiem Związku Miast Polskich.
- ◊ II wojna światowa spowodowała w Wołominie wiele zniszczeń. W czasie okupacji hitlerowskiej zginęło około 3 tysięcy mieszkańców Wołomina
- ◊ Po II wojnie światowej miasto utraciło status kurortu letniego na rzecz rozwijającego się ośrodka przemysłowego. Powstały nowe zakłady pracy: Zakłady Stolarki Budowlanej, Przedsiębiorstwo Poszukiwań Ropy Naftowej i Gazu, Przedsiębiorstwo Budowy Urządzeń Gazowych “Gazomontaż”, Przedsiębiorstwo Elektryfikacji i Technicznej Obsługi Rolnictwa “Eltor”. Znacząco wzrosła liczba mieszkańców.
- ◊ Od roku 1999, Wołomin ponownie stał się stolicą powiatu (po przerwie w latach 1975-1998) i ośrodkiem życia kulturalnego i politycznego. Wciąż pozostaje jednym z największych miast Mazowsza.

Obiekty historyczne

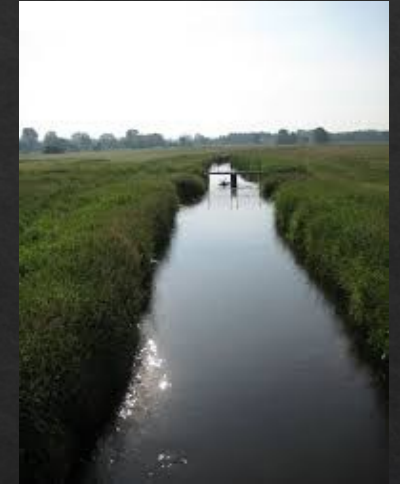
- ◆ Spichlerz dworski, ul. Kolonia Gródek (ok. 1690 r.), pozostałość po XVI-wiecznym gródku i XVII-wiecznym dworze obronnym w Lipinach
- ◆ Budynek kolei warszawsko-petersburskiej, ul. Żelazna (1863 r.)
- ◆ „Dom pod Akacjami”, ul. Wąska (1883 r.)
- ◆ Dom Pogumirskich, ul. Niepodległości (1888 r.), obok zespół ogrodowo-palacowy Orlon-Castel Antonio (1987-1999)
- ◆ Dom Podhorskich, ul. Kolonia Gródek (ok. 1890 r.)
- ◆ Dom Ciechomskich, ul. Kolonia Gródek (ok. 1895 r.)
- ◆ „Dom nad Łakami” (muzeum), ul. Nałkowskiego (1895 r.)
- ◆ Dwór Korolkiewiczów w Nowej Wsi, ul. Łukasiewicza (ok. 1900 r.)
- ◆ „Dom z głowami”, ul. Katowicka (ok. 1905 r.)
- ◆ Kapliczka neoromańska przy kościele Matki Bożej Częstochowskiej, ul. Kościelna (1905 r.)
- ◆ Budynek przy ulicy Wileńskiej 32 (pierwotnie siedziba dyrekcji kolei warszawsko-petersburskiej, potem Szkoła Podstawowa nr 1), (1905 r.)
- ◆ Kamienica z malowidłami, ul. Ogrodowa (ok. 1908 r.)
- ◆ Willa „Danuta”, ul. Piłsudskiego (1908 r.)
- ◆ Dawny ratusz miejski, ul. Legionów róg Sienkiewicza (ok. 1910 r.)
- ◆ Pałac „Laurentium”, al. Nagórna (1915 r., przebudowany 1992 r.)
- ◆ Kościół Matki Bożej Częstochowskiej, ul. Kościelna (fragmenty 1907-1914, 1930, po zniszczeniach wojennych przebudowany 1951-1972)

Wołomin i przyroda

- ◊ Na obszarze naszej gminy znajdują się tereny cenne przyrodniczo. Gmina położona jest w krajowym systemie terenów chronionych i częściowo jest objęta warszawskim obszarem chronionego krajobrazu.
- ◊ Do najcenniejszych obszarów pod względem przyrodniczym można zaliczyć: **torfowisko „Białe Błota”** z przylegającymi lasami, torfowisko i las **„Helenówka”**, dolina rzeki **Długiej**, dolina rzeki **Czarnej**,



Przyroda



- ◊ Na terenie naszej gminy stwierdzono występowanie ok. 160 gatunków zwierząt kręgowych.
- ◊ Udokumentowano 142 gatunki ptaków lęgowych oraz 36 zimujących.
- ◊ Łązy są reprezentowane przez 7 gatunków, gady – 2, ssaki – co najmniej 10.
- ◊ Terenem z największym stopniem naturalności i o największej różnorodności biologicznej jest dolina Czarnej i Długiej oraz zwarte kompleksy leśne.
- ◊ Na terenie Gminy Wołomin znajdują się obecnie 24 pomniki przyrody.
- ◊ Występuje tu kilkanaście gatunków roślin objętych ochroną. Ochroną objęte są również zwierzęta bezkręgowce i liczne siedliska.
- ◊
Przez miasto przepływa rzeka Czarna.

Muzeum Zofii Nałkowskiej
w pięknym otoczeniu przyrody



Wołomin na co dzień

Wołomin jest miastem które ciągle się rozwija i ma wiele do zaoferowania.

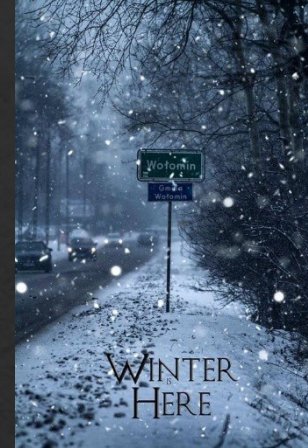
Na terenie miasta istnieje wiele obiektów, które ułatwiają nam życie:

są bazarki na których można zrobić zakupy, centrum handlowe z kinem, gdzie tłumnie przybywają mieszkańcy gminy w celach handlowych i rozrywkowych. Jest Dom Kultury, który dba o nasz rozwój kulturalny i zapewnia rozrywkę. Pływalnia oraz inne obiekty sportowe, z ośrodkiem sportowym „Huragan” na czele - dbają o naszą formę fizyczną.

Powiatowy szpital dba o nasze zdrowie, a liczne szkoły podstawowe i średnie o naszą edukację.



Wołomin Świątecznie





Kilka słów o Duczkach

- ◊ Nasza wieś leży nad rzeką Czarną przy linii kolejowej Warszawa – Tuszcz ze stacją Zagościniec. W Duczkach znajduje się Zespół Szkół im. Jana Pawła II oraz kościół pod wezwaniem Matki Boskiej Nieustającej Pomocy.
- ◊ Pierwsza wzmianka pisemna na temat Duczek zachowana w dokumentach i metrykach koronnych pochodzi z 1526 roku. Była to wtedy wieś szlachecka, jej właścicielem był Kacper Drózbicz.



