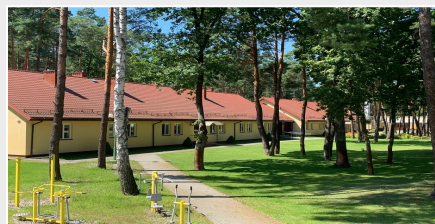
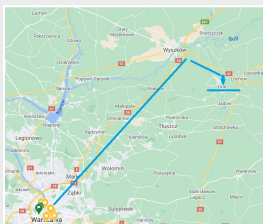


Witamy w Ośrodku Caritas w Urlach

W Nadbużańskim Parku Krajobrazowym, nad rzeką Liwiec, 50 km od Warszawy, w letniskowej miejscowości Urle znajduje się Ośrodek Charytatywno-Opiekuńczy Caritas. Pawilony mieszkalne, sala gimnastyczna, jadalnia, kaplica i zagospodarowany teren leśny stwarzają wyjątkowe warunki do wypoczynku i aktywności przez cały rok.

Jadąc 30 min. z Warszawy drogą krajową S8, następnie 10 min. w kierunku Urli przejeżdża się wśród pięknych lasów i rzek. Ośrodek znajdujący się w centrum letniska przyciąga przyjaznymi warunkami, ciszą, krystalicznie czystym powietrzem, bogatą ofertą. Ośrodek jest dziś otwarty dla osób indywidualnych oraz grup.



Czas na odpoczynek

Goście Ośrodka mogą korzystać z pokoi 1-, 2- i 3-osobowych. Standard budynku łączy komfort pokoi z dobrymi warunkami do grupowych zajęć dydaktycznych, rekolekcyjnych i treningowych. Obok sal dydaktycznych jest sala multimedialna do pokazów filmowych, integracji i wykładów a także sala z materacami na treningi psychologiczne. Grupy modlitwne i formacyjne mogą korzystać z kaplicy ozdobionej pięknymi freskami.



Nie przegap atrakcji Ośrodka

Rekreacja

- splywy kajakowe;
- zajęcia sportowe na sali;
- zajęcia integracyjne;
- trasy wycieczkowe;
- ścieżki edukacyjne.



Odnowa duchowa i psychiczna

- rekolekcje;
- grupy duszpasterskie;
- treningi psychologiczne

Obóz przygodowy dla Ojców z dziećmi

- Survivalowe obozy dla ojców z dziećmi.

Imprezy integracyjne i okolicznościowe

- M.in. śluby, pierwsze komunie św., urodziny.

Zajęcia sportowe i taneczne

- sala gimnastyczna;
- siłownia;
- sala z lustrami.

Zajęcia edukacyjne

- psychoedukacja;
- profilaktyka uzależnień;
- zajęcia dramowe;

Lokalna gościnność

Podawane do posiłków smaczne przekąski zyskały wielu sympatyków kuchni Ośrodka, która za punkt odniesienia przyjmuje standard zdrowych, domowych dań. Sala jadalni i taras pozwalają dostosować ofertę do potrzeb gości indywidualnych i grup.

Zwolennicy posiłków w plenerze mogą liczyć na prowiant piknikowy spożywany na tarasie lub przy altanie z miejscem na grilla i ognisko.

Całodzienne wyżywienie i dostęp do aneksu z przekąskami i napojami zaspokajają wszelkie potrzeby kulinarne Gości.



Zielone i białe szkoty

Zapraszamy grupy szkolne na Zielone i Białe Szkoty. Program pobytu może obejmować m.in. spotkanie z leśniczym, wizytę w mini zoo, posiłek przy ognisku, projekcje filmów i szereg innych atrakcji w zależności od pory roku.

Program pobytu uwzględni treści z programów psychoedukacji, zajęcia dramowe, zajęcia sportowe w sali gimnastycznej, ćwiczenia sprawnościowe i taneczne w siłowni czy sali fitness.



Bądź aktywny

Uroki rzeki Liwiec

Okolice Ośrodka

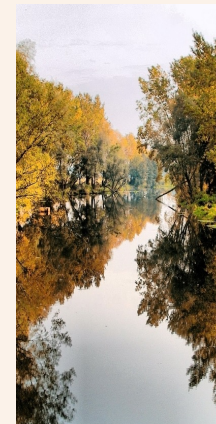
Zewnętrzna siłownia, boisko na trawie, boisko do siatkówki na piasku, leśne trasy wycieczkowe, spływ rzeką Liwiec, możliwość wypożyczenia kajaków stwarzają idealne warunki do aktywności. Sala



gimnastyczna, kort tenisowy i boiska do gier zespołowych, siłownia z salami fitness dają możliwość aktywności sportowo-rekreacyjnej przez cały rok.



Ośrodek organizuje dla grup spływy kajakowe rzeką Liwiec. Latem można spędzić czas na dzikich, piaszczystych plażach wzdłuż rzeki między miejscowościami Urle - Loretto - Kamieńczyk. Zaciszne, naturalne plaże stwarzają idealną przestrzeń do kąpieli, odpoczynku czy wędkowania.



URLE, wieś letniskowa:

- Ścieżka edukacyjna;
- Mini zoo;
- Festiwal muzyki kameralnej
- Plenery artystyczne.



LIW, 25 km od Ośrodka:

Gotycki zamek obronny ze zbrojownią z XV w.

- Turnieje rycerskie;
- Pokazy sokolnictwa.



LORETTO, 8 km od Ośrodka:

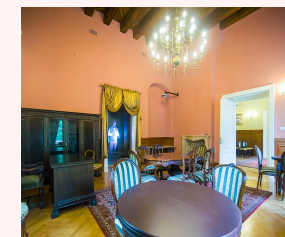
- Sanktuarium Matki Bożej Loretańskiej;
- Relikwie bł. I. Kłopotowskiego.



PAŁAC W CHRZEŚTNEM

16 km od Ośrodka:

- Wystawa *Czas na Norwida*;
- Plenery artystyczne;
- Koncerty.



SKANSEN W BRAŃSZCZYKU, 25 km od Ośrodka:

Budynki i przedmioty grupy etnicznej o unikatowych strojach, zwyczajach i budownictwie.

