



Poszukiwania wód termalnych w Polsce

Gmina Wołomin inwestuje w zieloną energię! Na terenie Ośrodka Sportu i Rekreacji „Huragan” w Wołominie zostanie wykonany odwiert badawczy GT-1, dzięki któremu dowiemy się, czy pod miastem znajdują się złoża wód termalnych w ilości i o parametrach umożliwiającym ich wykorzystanie.

Przed nami długotrwały i skomplikowany proces inwestycyjny, który może jednak przynieść duże korzyści dla gminy i jej mieszkańców. Na obecnym etapie trudno przewidzieć, czy znajdujące się pod Wołominem złoża będą się nadawały do eksploatacji – sprawdzić to można jedynie poprzez wykonanie odwiertu badawczego. Zachęcamy Państwa do zapoznania się z ulotką informacyjną dotyczącą tej inwestycji.

„Geotermia to najczystsze odnawialne źródło energii, niezależne od czynników zewnętrznych. Energia na stałym poziomie produkowana jest przez cały rok. Pozyskaliśmy ponad 12 milionów złotych na poszukiwanie złóż wód termalnych pod Wołominem, które mogłyby stać się zielonym źródłem energii dla naszej gminy.” – Burmistrz Wołomina Elżbieta Radwan



Czym jest geotermia?

Według badań geologicznych nawet jedna czwarta powierzchni Polski jest obszarem perspektywnym pod kątem wykorzystania wód termalnych w ciepłownictwie. Złoża wód termalnych to naturalne baseny, które wypełnione są gorącymi wodami o temperaturze od kilkudziesięciu do ponad 120 stopni Celsjusza. Żeby źródła mogły być wykorzystywane, woda musi posiadać odpowiednie parametry. Jedyną możliwością, żeby sprawdzić ich jakość i potencjał jest wykonanie odwiertu badawczego, na co decyduje się coraz więcej gmin w Polsce. Perspektywy są obiecujące, ale trzeba mieć świadomość, że poszukiwania nie zawsze kończą się sukcesem, mimo zaangażowania wielu środków i czasochłonności inwestycji. Prace badawcze nad poszukiwaniem wód termalnych w Wołominie rozpoczną się w okolicach połowy listopada i potrwać do maja 2023 roku.

Do czego może zostać wykorzystana geotermia w Wołominie?

Geotermia mogłaby odciążać sieć ciepłowniczą, co wpłynęłoby na ograniczenie kosztu wytwarzania ciepła wykorzystywanego do ogrzewania. Przeprowadzona analiza wykazała, iż istnieje duże prawdopodobieństwo, że właśnie na terenie Ośrodka Sportu i Rekreacji Huragan w Wołominie mogą znajdować się złoża wód termalnych, które mogłyby zasilić naszą sieć.





POSZUKIWANIE WÓD TERMALNYCH W WOŁOMINIE



Dofinansowano ze środków
Narodowego Funduszu
Ochrony Środowiska
i Gospodarki Wodnej

Jak będzie przebiegać inwestycja?

Obecnie trwają przygotowania do rozpoczęcia prac przy wykonaniu otworu poszukiwawczo-rozpoznawczego wód termalnych Wołomin GT-1. Specjalistyczne maszyny przez okres około 3 miesięcy będą drążyć otwór do głębokości 1600m ($\pm 10\%$). W ramach inwestycji powstanie również zaplecze techniczne oraz zostaną wykonane badania hydrologiczne.

Na czas prowadzenia prac z użytkowania zostanie wyłączona część terenu Ośrodka Sportu i Rekreacji „Huragan” w Wołominie (zgodnie z załączoną mapką). Wiercenie odwiertu będzie powodować hałas oraz wzmożony ruch maszyn i zwiększenie ilości pyłu unoszącego się w pobliżu budowy. Warto jednak podkreślić, że w zamian za przejściowe trudności możemy zyskać bezpieczne, ekologiczne źródło energii, dzięki któremu będziemy w stanie w większym stopniu kontrolować poziom opłat za ciepło. Geotermia jest źródłem niezależnym od rosnących cen opału czy opłat za emisję CO₂. Inwestycja nie zaburza krajobrazu, jest przyjazna środowisku i generuje wysoki koszt jedynie na początku – koszty eksploatacji są niskie.



Kto jest wykonawcą

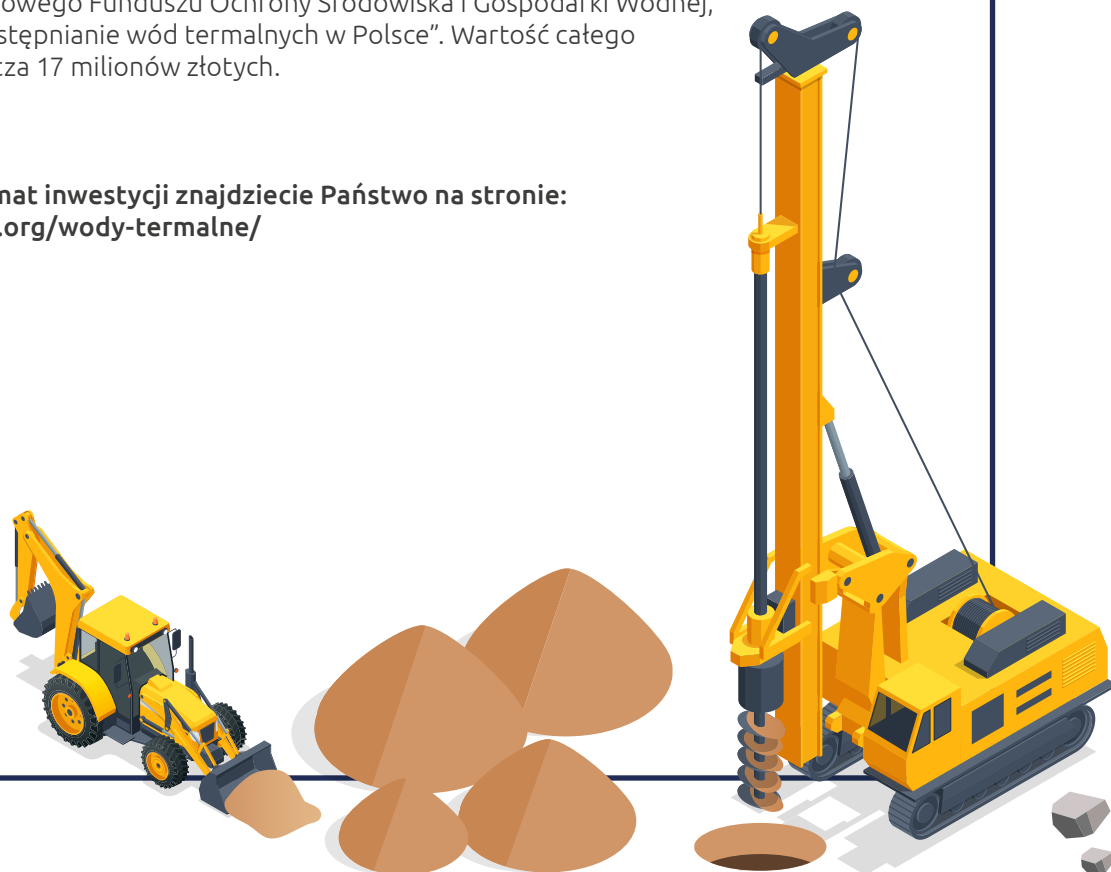
Umowę na wykonanie otworu poszukiwawczo-rozpoznawczego podpisano z firmą UOS DRILLING S.A., która wykonywała odwierty m.in. dla Koła oraz Konina, gdzie obecnie trwają intensywne prace przy budowach elektrociepłowni geotermalnych.

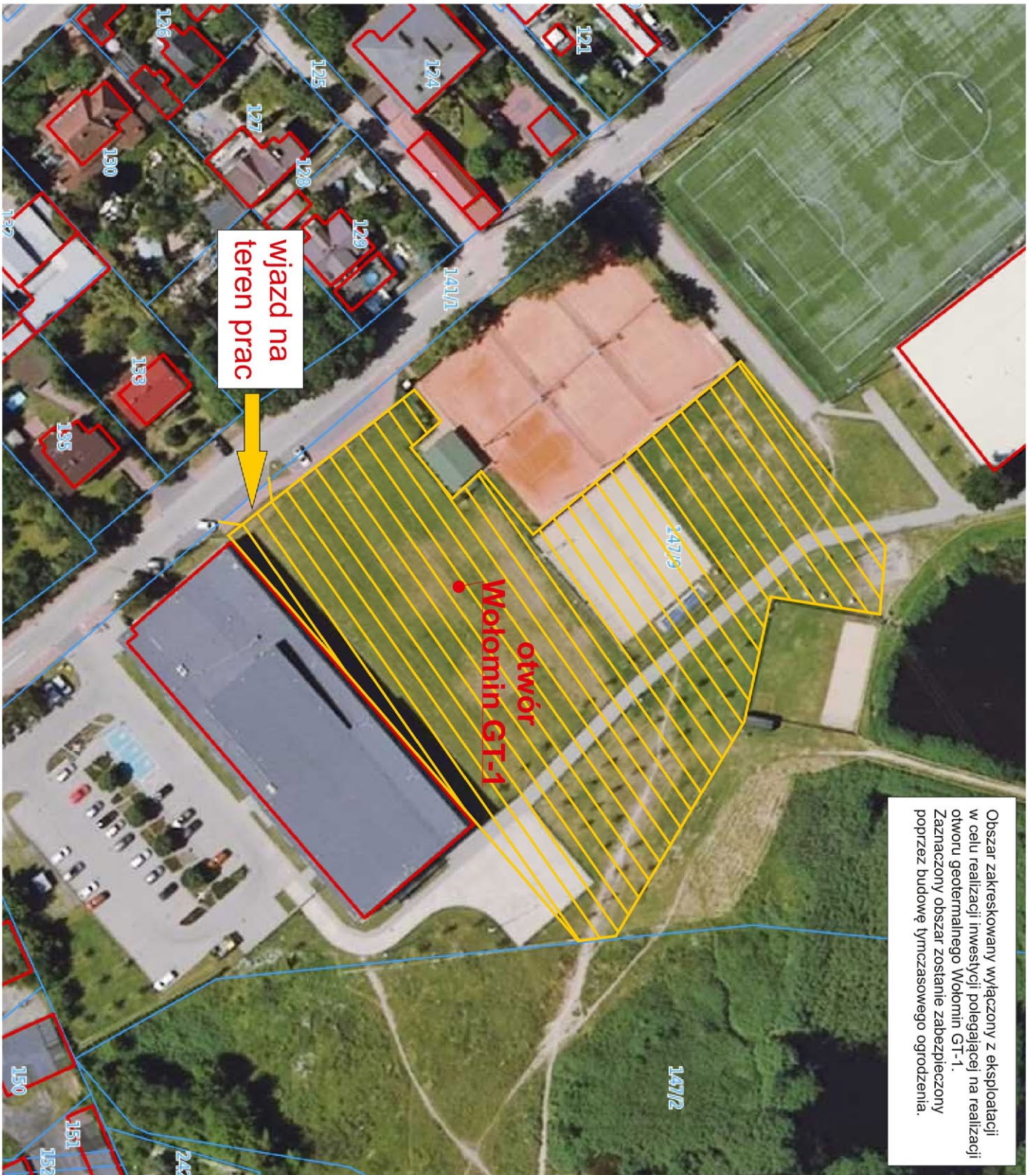
Skąd pochodzą środki na ten cel?

Gmina Wołomin znalazła się w elitarnym gronie samorządów, które jako pierwsze pozyskały środki zewnętrzne na poszukiwanie wód termalnych. Ponad 12 milionów złotych na ten cel pochodzi z Narodowego Funduszu Ochrony Środowiska i Gospodarki Wodnej, z programu „Udostępnianie wód termalnych w Polsce”. Wartość całego projektu przekracza 17 milionów złotych.

Informacji na temat inwestycji znajdziecie Państwo na stronie:

<https://wolomin.org/wody-termalne/>





wjazd na
teren prac

otwór
Wolomin GT-1

Obszar zakreskowany wyłączony z eksploatacji w celu realizacji inwestycji polegającej na realizacji otworu geotermalnego Wolomin GT-1. Zaznaczony obszar zostanie zabezpieczony poprzez budowę tymczasowego ogrodzenia.